

 **ÜBER DIE KLINIK**

Die Klinik am See ist eine Rehabilitationsklinik am östlichen Stadtrand von Berlin mit den Schwerpunkten Kardiologie, Onkologie und Gastroenterologie.

Die Klinik am See ist eine Rehabilitationsklinik für Innere Medizin. Die inhabergeführte und konzernfreie Klinik wurde 1995 im Ortsteil Seebad der Gemeinde Rüdersdorf b. Berlin neu errichtet. Die Erbringung qualitativ hochwertiger medizinischer Rehabilitationsmaßnahmen ist unsere Hauptaufgabe.

- In der stationären Rehabilitation hat der Patient die Chance, in einem interdisziplinären Team ganzheitlich betreut zu werden. Um den vielfältigen Anforderungen gerecht zu werden, arbeiten Ärzte und Krankenschwestern, Physiotherapeuten und Sportlehrer, Psychologen, Ergo- und Kreativtherapeuten, Ernährungs- und Sozialarbeiter und viele andere Spezialisten eng zusammen.
- Nach Operationen an Galle, Leber, Pankreas, Magen und Darm
- Bei chronisch entzündlichen Darmerkrankungen
- Nach Krankenhausbehandlung als Anschlussheilbehandlung (AHB)
- Bei chronischer Pankreatitis
- Bei chronischen Lebererkrankungen
- Zur Unterstützung der Krankheitsverarbeitung bei häufiger oder längerer Arbeitsunfähigkeit (> 6 Wochen)

Unsere Klinik ist als Vorsorge- und Rehabilitationseinrichtung nach § 111 SGB V anerkannt. Wir werden von der DRV Bund, der DRV der Länder, den gesetzlichen Krankenkassen und privaten Krankenversicherungen belegt.



„Wir helfen Menschen mit chronischen Erkrankungen oder Therapiefolgestörungen die vielfältigen Herausforderung des Alltages besser zu bewältigen.“

Dr. med. A.-B. Roznowski
Chefarzt - Gastroenterologie



 **ZERTIFIZIERUNGEN UND SIEGEL**

Rehabilitation
Zertifizierte
Qualität

DEGEMED

ISO 9001:
2015

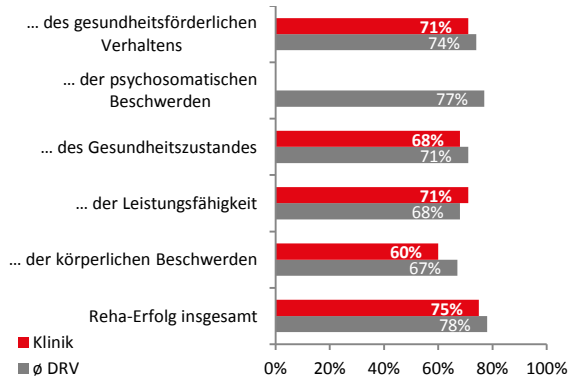


PATIENTENZUFRIEDENHEIT

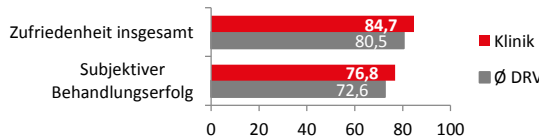


SO SCHÄTZEN UNSERE PATIENTEN
IHRE ERZIELTEN VERBESSERUNGEN EIN

Selbsteinschätzung unserer Patienten (Skala 0 - 100%) gem. Rückmeldung der Deutschen Rentenversicherung (DRV) im Vergleich zum Durchschnitt der DRV-Vergleichsgruppe (10/2017 - 09/2018) *

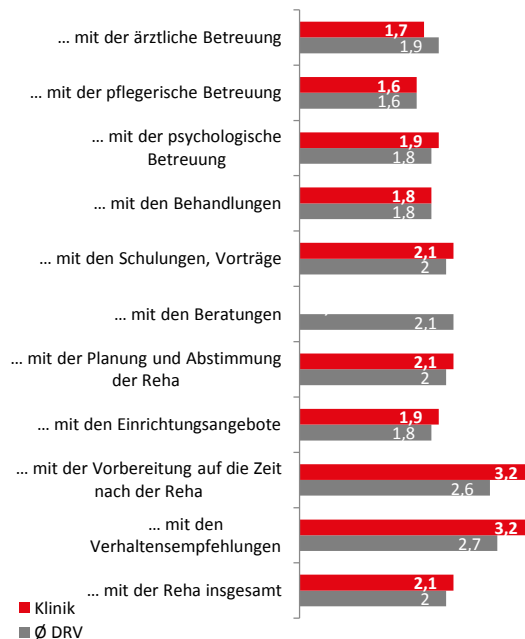


Befragung durch die DRV (10/2015 - 09/2016), neuere Werte liegen nicht vor, risikoadjustiert, Vergleichsgruppe Gastroenterologie, Qualitätspunkte (Skala 0 - 100)



SO ZUFRIEDEN
WAREN UNSERE PATIENTEN

Selbsteinschätzung unserer Patienten (Schulnoten-skala 1 - 5) gem. Rückmeldung der Deutschen Rentenversicherung (DRV) im Vergleich zum Durchschnitt der DRV-Vergleichsgruppe (10/2016 - 09/2017) *



SO URTEILEN UNSERE PATIENTEN AUF
KLINIKBEWERTUNGEN.DE

Stand: 31.12.2019
gemäß www.klinikbewertungen.de

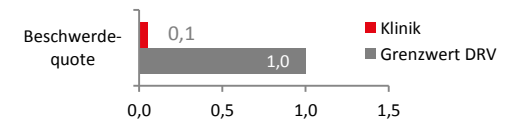


Gesamtzufriedenheit: Durchschnittsbewertung aller Fachabteilungen: 5,0 Sterne



BESCHWERDEQUOTE

Interne Erhebung 2019



KLINIK AM SEE

Fachbereich Gastroenterologie Telefon: 033638 – 78 0
Seebad 84 Email: info@klinikamsee.com
15562 Rüdersdorf b. Berlin www.klinikamsee.org

KOOPERATIONSPARTNER

Universität Potsdam Professur für Rehawissenschaften
Forschungsverbund Berlin, Brandenburg Sachsen (BBS)
ILCO – Selbsthilfevereinigung für Stomaträger
Deutsche Crohn und Colitis Vereinigung (DCCV)
Arbeitskreis der Pankreatotomierten

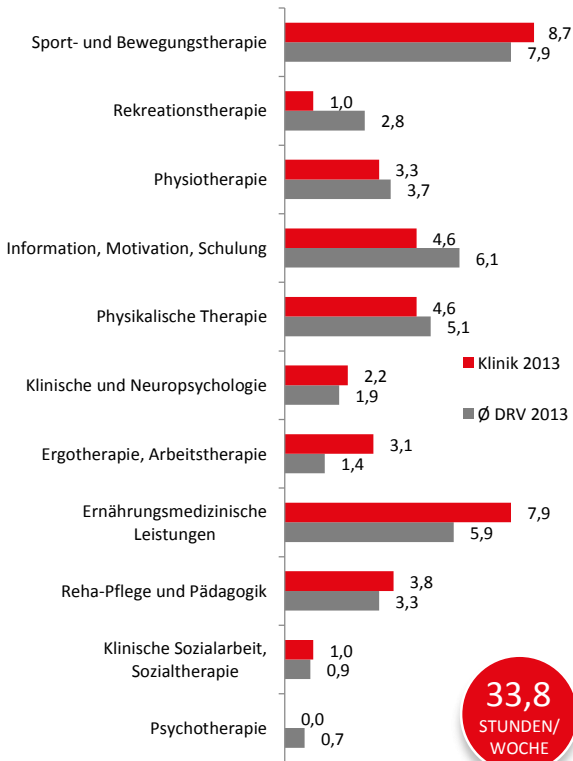
MITGLIEDSCHAFT

Deutsche Gesellschaft für Medizinische Rehabilitation (DEGEMED)
Deutsche Gesellschaft für Prävention und Rehabilitation (DGPR)
Gesellschaft für Rehabilitationswissenschaft (GFR)



SO VIELE STUNDEN THERAPIE ERHIELTEN UNSERE PATIENTEN WÖCHENTLICH

Erhebung gem. der DRV Klassifikation
Therapeutischer Leistungen (KTL) im Vergleich
zum Durchschnitt der DRV Vergleichsgruppe

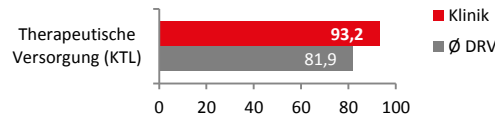


33,8
STUNDEN/
WOCHE



IN DIESEM MAß ERFÜLLEN WIR DIE DRV -THERAPIEANFORDERNGEN

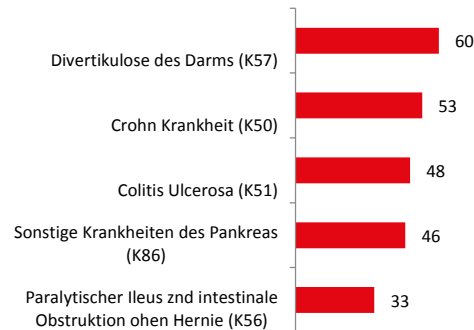
Erhebung gem. der DRV-Klassifikation
Therapeutischer Leistungen (KTL) im Vergleich
zum Durchschnitt der DRV-Vergleichsgruppe;
Qualitätspunkte auf einer Skala von 0 – 100.



ANZAHL DER PATIENTEN UND HÄUFIGSTE DIAGNOSEGRUPPEN

Interne Erhebung 2018,
Angaben gem. der Klassifikation nach ICD-10

Gesamt 420 Patienten
(99% stationär, 1% ambulant)



IN DIESEM MAß ERFÜLLEN WIR DIE DRV REHA-THERAPIESTANDARDS

Bisher wurden für die Gastroenterologie von der DRV
noch keine Therapiestandards erarbeitet, so dass hier
keine Ergebnisse gezeigt werden können.



SO LANGE DAUERT ES IM DURCHSCHNITT BIS ZU IHRER AUFNAHME

Interne Erhebung 2018

28,5
TAGE

Heilverfahren

21
TAGE

Anschlussrehabilitation



NACH SO VIELEN TAGEN IST IHR ENTLASSUNGSBERICHT BEI IHREM ARZT

Erhebung im Vergleich zum Durchschnitt
der DRV-Vergleichsgruppe.

